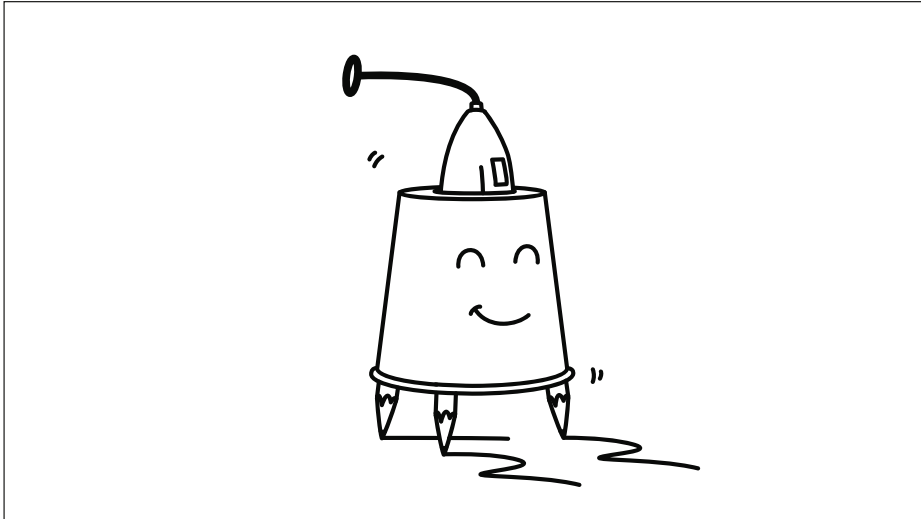


Gören RitRobot

Börja dagen med en klurig utmaning från Tekniska museet.
Se hur vi gjorde på tekniskamuseet.se/lab



Du behöver

- Kropp: en pappmugg, creme fraiche-burk eller liknande
- Ben: 3-4 tuschpennor
- En liten motor: vi använde en mjölkskummare, men minifläkt eller eltandborste går också bra
- Tejp

Gör så här

1. Vänd muggen eller burken upp och ner. Tejpa fast pennorna som ben. Tänk på att sätta ritspetsen nedåt!
2. Böj till vispdelen på mjölkskummaren så att din robot kan röra sig ojämnt. Gör ett hål och tejpa fast mjölkskummaren i botten av muggen.
3. Lägg ett ritpapper på en bricka. Ställ din RitRobot på papperet och starta den!

Glöm inte att rita fina mönster eller klistra på ögon, öron och hår på din robot! Ta gärna en bild och skicka in till oss så lägger vi upp alla fina bilder på vår hemsida; tekniskamuseet.se/lab

Lycka till!

